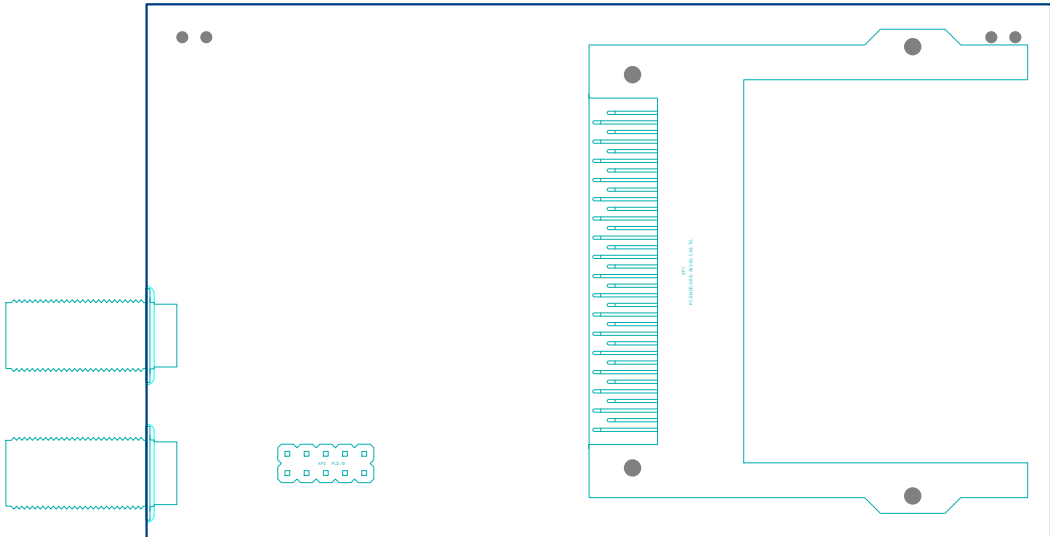


					АВШБ.463235.011СБ				
2									
Rev.	Sheet	Docum. №	Signature	Date	JOKER TV USB		Лист	Масса	Максимум
Изм.	Лист	№ докум.	Подп.	Дата			Лист	Mass	Scale
Разраб.	Барашин				Сборочный чертёж			0.2	2 : 1
Designed									
Н.контр.	Клижковский						Лист	Листов	1
Inspector							Sheet	Sheets	
Читб.	Бужров						000 "АББ Лабс"		
Approved									

Имя и № подл.	Подп. и дата	Взаимный №	Имя и № докл.	Подп. и дата
---------------	--------------	------------	---------------	--------------

АВШБ.463235.011СБ



2				
Rev.	Sheet	Docum №	Signature	Date
Изм.	Лист	№ докум.	Подп.	Дата

АВШБ.463235.011СБ

Лист
Sheet

Перв.примен.

Справ.№

АВШБ.463235.011

АВШБ.758725.017

119.60mm

70.60mm

Silkscreen Top

SolderMask Top

Top (Copper Foil 0.018mm)

Prepreg_1 (Prepreg 2x1080 0.120mm)

Inner_1 (Copper Foil 0.018mm)

Core_1 (FR4 Core 0.500mm)

Inner_2 (Copper Foil 0.018mm)

Prepreg_2 (Prepreg 2x1080 0.120mm)

Inner_3 (Copper Foil 0.018mm)

Core_2 (FR4 Core 0.500mm)

Inner_4 (Copper Foil 0.018mm)

Prepreg_3 (Prepreg 2x1080 0.120mm)

Bottom (Copper Foil 0.018mm)

SolderMask Bottom

Silkscreen Bottom

<Through Hole>

Таблица 1

Layer	Назначение	Имя файла / file name
Top Silkscreen	Шелкография, верхняя сторона	AVSHB_758725_017(2).GTO
Top Solder Mask	Паяльная маска, верхняя сторона	AVSHB_758725_017(2).GTS
Top Copper	Проводящий рисунок, верхняя сторона	AVSHB_758725_017(2).GTL
Inner Copper 1	Проводящий рисунок, внутренний слой 1	AVSHB_758725_017(2).GY1
Inner Copper 2	Проводящий рисунок, внутренний слой 2	AVSHB_758725_017(2).GY2
Inner Copper 3	Проводящий рисунок, внутренний слой 3	AVSHB_758725_017(2).GY3
Inner Copper 4	Проводящий рисунок, внутренний слой 4	AVSHB_758725_017(2).GY4
Bottom Copper	Проводящий рисунок, нижняя сторона	AVSHB_758725_017(2).GBL
Bottom Solder Mask	Паяльная маска, нижняя сторона	AVSHB_758725_017(2).GBS
Bottom Silkscreen	Шелкография, нижняя сторона	AVSHB_758725_017(2).GBO
Board Edge	Контур печатной платы, не металлизированные вырезы	AVSHB_758725_017(2).GM1
Drill files (Excellon):	Файлы сверловки в формате Excellon:	
- Not Plated holes	- не металлизированные отверстия	AVSHB_758725_017(2).drn
- Plated holes	- металлизированные отверстия	AVSHB_758725_017(2).drp

1. Размеры для справок.
Dimensions for reference.

2. Изготовить согласно IPC-6012, Class 2.

Данные для изготовления печатной платы приведены в архивном файле AVSHB_758725_017(2)_gerbers.zip
Назначение файлов в архиве приведены в табл.1.
Формат файлов Gerber RS-274-X, Excellon.
Fabricate per IPC-6012, Class 2, using provided data file AVSHB_758725_017(2)_gerbers.zip.
See layer plot's file names in table 1.
File formats - Gerber RS-274-X, Excellon.

3. Тип печатной платы - МПП 6 слоя.
Материалы: стеклотекстолит FR-4,
толщины и сборка согласно рис.1.
Dielectric material shall be FR-4. See layer stack-up (pic. 1) for required copper and prepreg thickness.
All sizes are finished size.

4. Толщина готовой платы 1,57 мм ±10%,
измерять между площадками или проводниками не покрытыми маской.

Finished PCB thickness 1.57 mm ±10%, shall be measured over lands or conductors not covered by solder mask.

5. Покрытые контактных площадок - Immersion Gold.

Final finish on all exposed conductors shall be Immersion Gold.

6. Цвет паяльной маски - зеленый.

Solder mask color - green.

7. Шелкография с двух сторон, цвет белый.

Silkscreen ink both sides. Color white.

8. Минимальные размеры элементов конструкции:
- диаметр переходного отверстия 0,2мм;
- гарантийный поясок контактной площадки 0,15мм;
- ширина проводника 0,13мм;
- расстояние между проводниками 0,15мм.

Minimum sizes:
- drill diameter 0.2mm;
- annular ring 0.15mm;
- line width 0.13mm;
- spacing 0.15mm.

9. Для всех плат провести электротест на замыкания и обрывы.

All PCBs shall be 100% electrically tested for opens and shorts.

2

Rev. Sheet

Изм. Лист

Досум. №

№ докум.

Signature

Подп.

Date

Дата

Разраб.

Designed

Н.контр.

Inspector

Утв.

Approved

Барашин

Клинковский

Бугров

АВШБ.758725.017

Плата печатная

см. п.7

Лум.

Лит

Лист

Sheet

Масса

Mass

Листов

Sheets

Масштаб

Scale

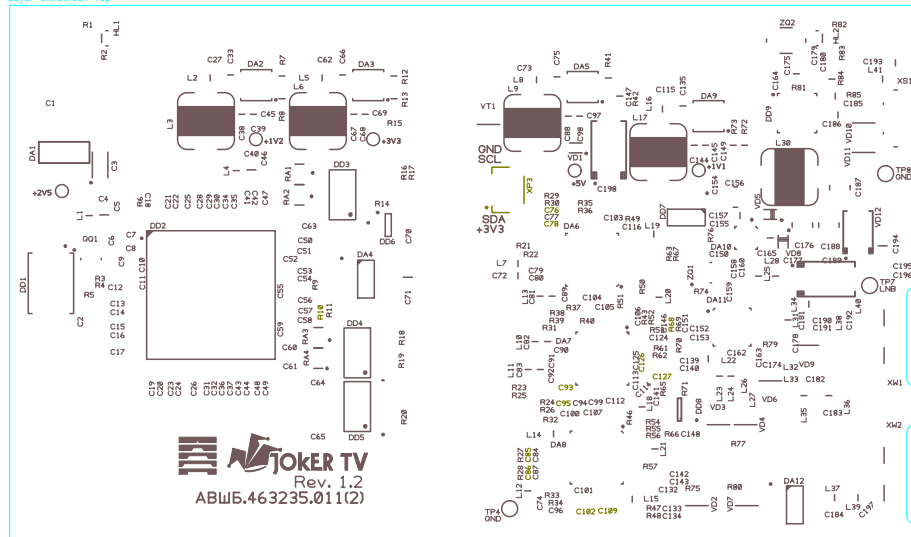
1

000 "АВБ Лаџс"

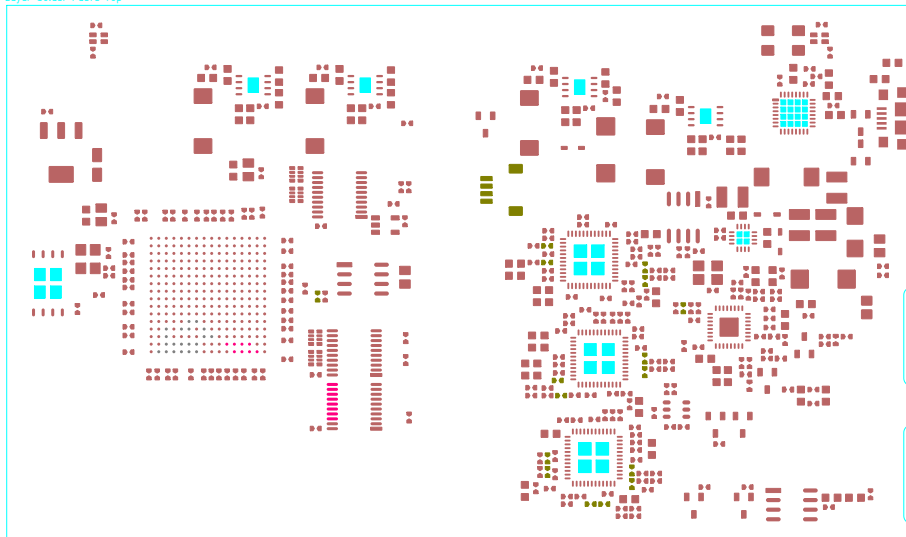
Файл AVSHB_463235_011(2).pcb

Формат A3 Size

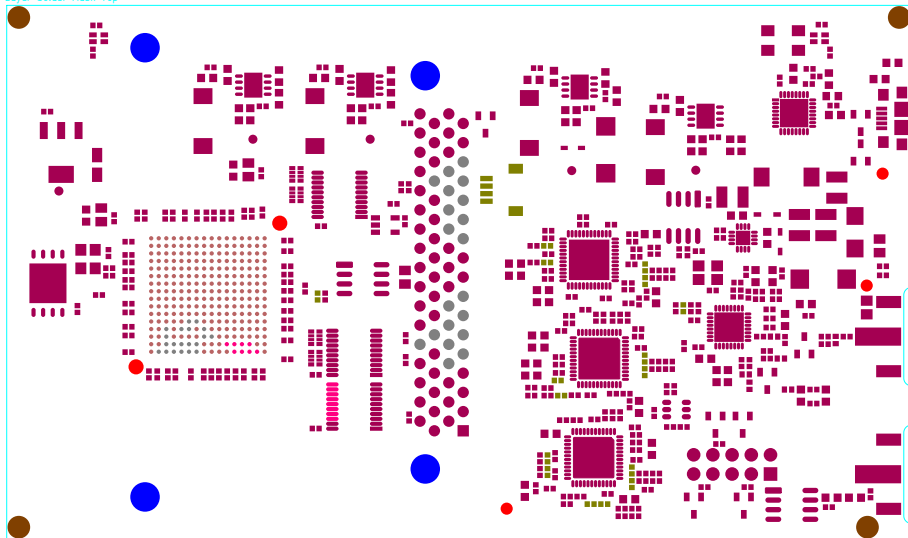
Layer Silkscreen Top



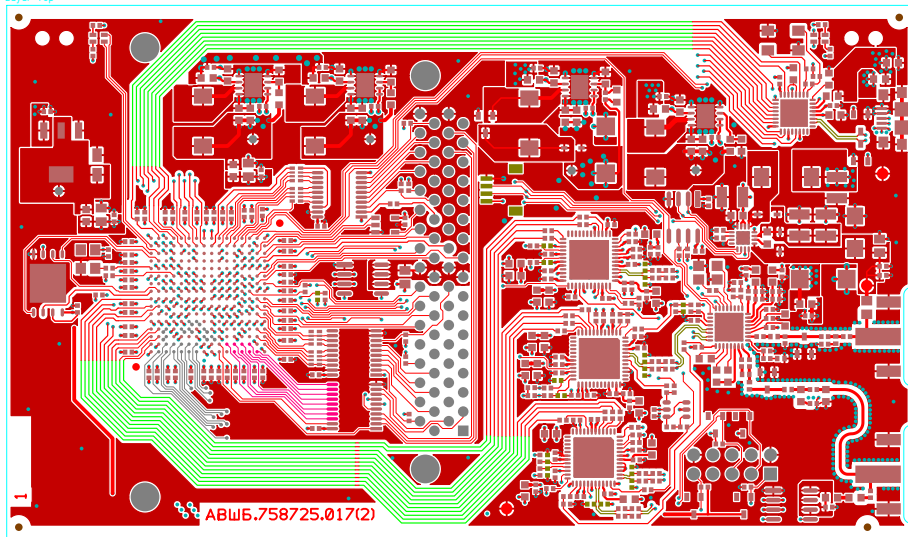
Layer Solder Paste Top



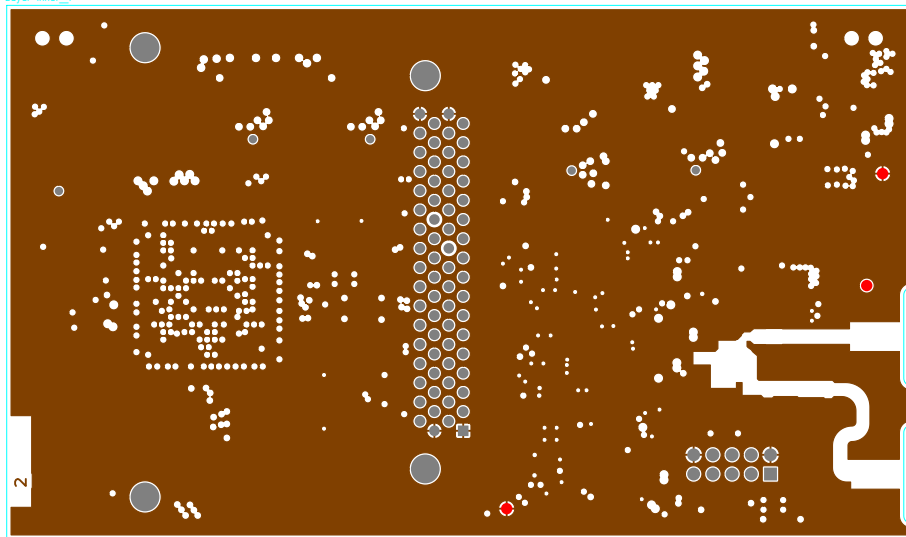
Layer Solder Mask Top



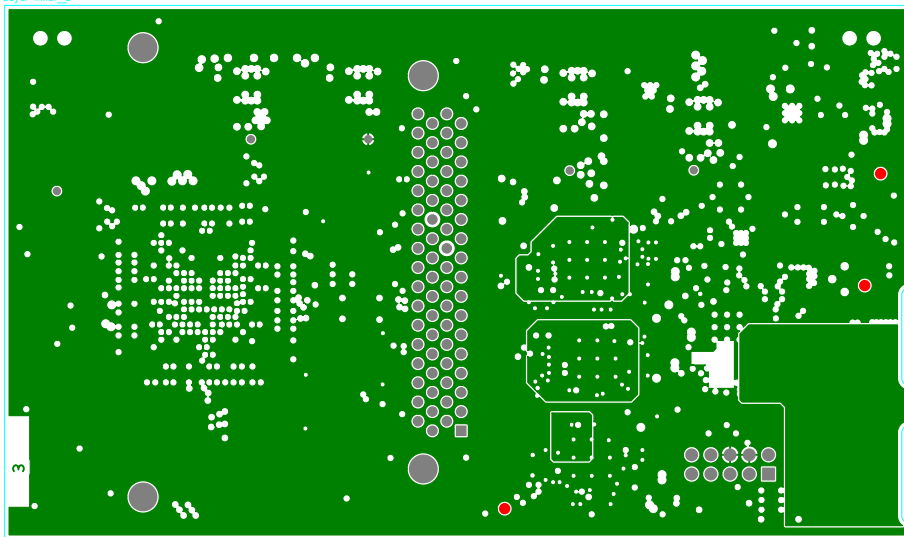
Layer Top



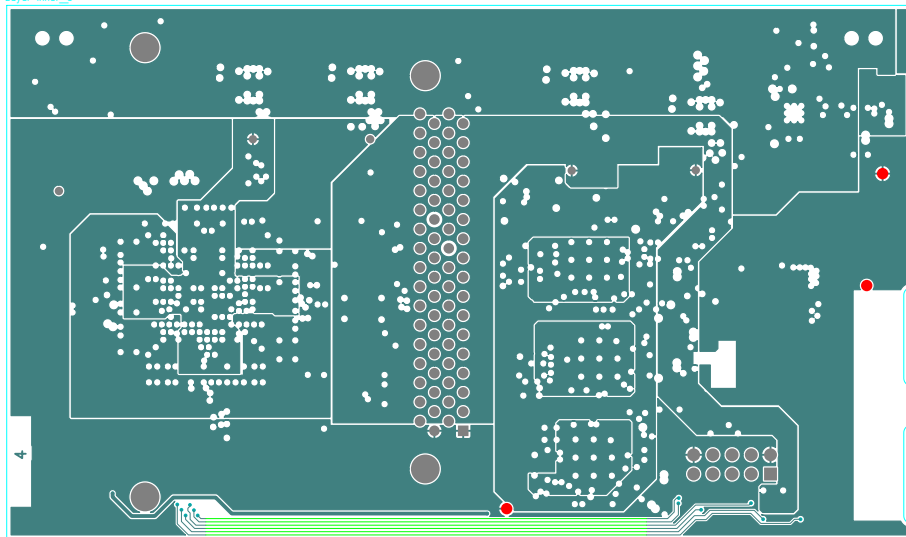
Layer Inner_1



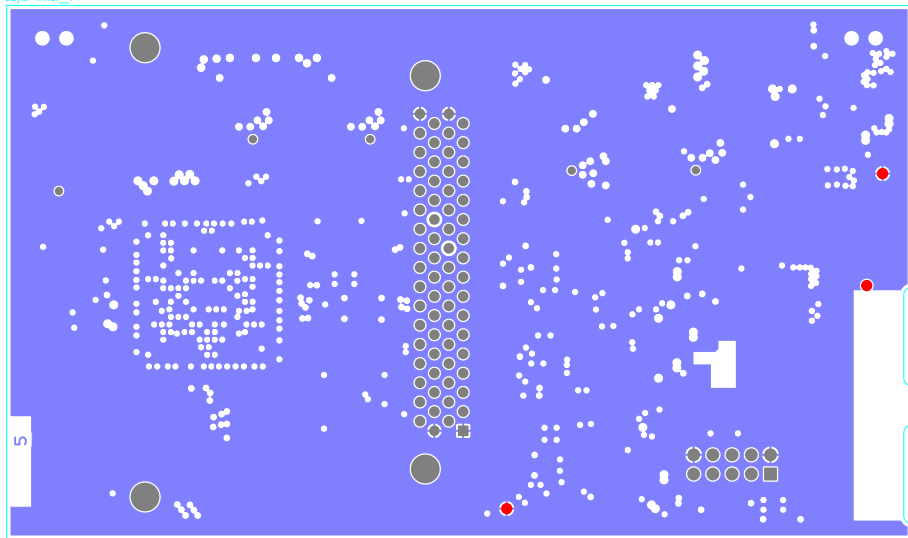
Layer Inner_2



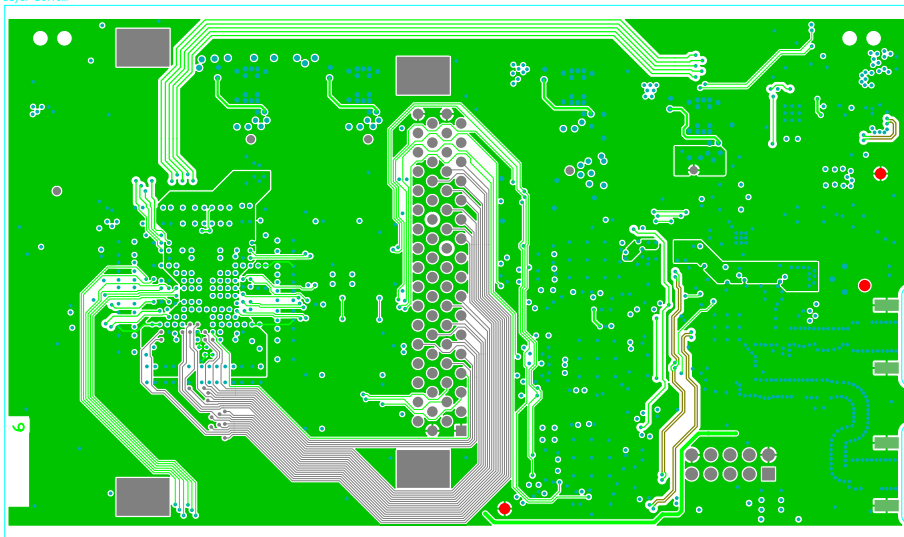
Layer Inner_3



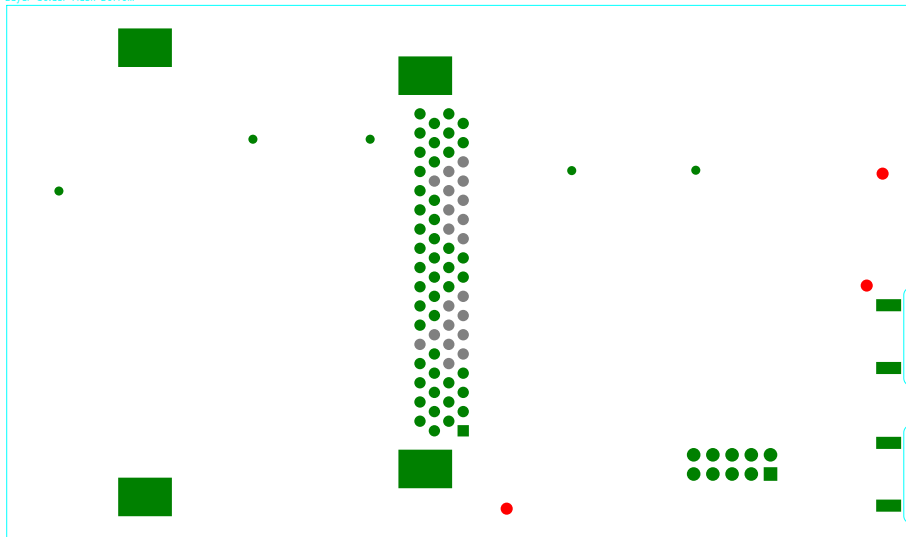
Layer Inner_4



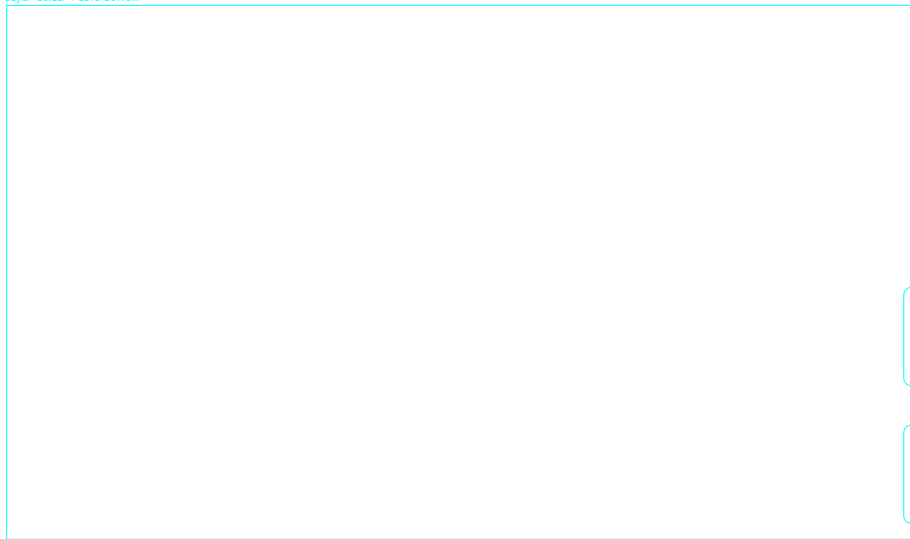
Layer Bottom



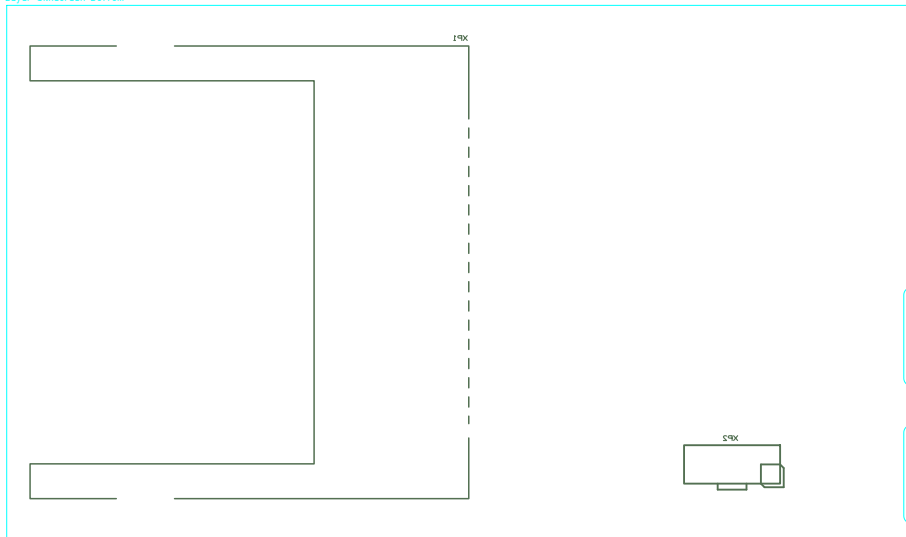
Layer Solder Mask Bottom



Layer: Solder Paste Bottom



Layer: Silkscreen Bottom



Through Hole Drills

